



Уважаемые господа.

Центральный Совет ВОСВОД продолжает успешно выполнять Поручение Президента РФ №447 от 22/02/2012 «Об организации общественных спасательных постов в местах массового отдыха населения», адресованное ВОСВОД, МЧС и высшим должностным лицам субъектов Российской Федерации. В целях наиболее эффективного выполнения данного Поручения, приказом №30/ЦС от 04/06/2014, создано Управление Мобильных Подразделений.

Управление Мобильных Подразделений отвечает за организацию серийного производства для размещения в местах массового отдыха населения типовых **Мобильных Спасательных Постов ВОСВОД (МСП ВОСВОД) наводного базирования.**

**МСП ВОСВОД** отвечает требованиям к самоходным маломерным судам, согласно Таможенному Регламенту ТР ТС 026/2012 “О безопасности маломерных судов”, Приказу МЧС РФ от 29.06.2005 N 500 (ред. от 21.07.2009) (о регистрации маломерных судов). Эксплуатируется согласно “Правилам Пользования маломерными судами и правилам плавания по внутренним водным путям Российской Федерации районов ВП/ВВП”, IV категории сложности, IV разряда.

Согласно Водному Кодексу РФ, **МСП ВОСВОД** может размещаться в акваториях водоёмов, в непосредственной близости к местам массового отдыха населения, в портах, у причалов или вставать на якорь на водоёмах класса ВП, ВВП, вне судового хода.

Возможные варианты габаритных размеров, при ширине 7,4 метра, - от 9,6 до 19,2 метров в длину с шагом 1,2 метра.

**МСП ВОСВОД** - судно, построенное с использованием современных материалов, сочетающее в себе комфорт загородного дома и прогрессивный стиль. Использование качественной фасадной и внутренней отделки и высокотехнологичного теплосберегающего остекления Pilkington позволяет создать соответствующий вид и узнаваемость объекта.

Строение (надстройка судна) может иметь общую площадь от 60 до 200 м<sup>2</sup> с надстройкой в один или два яруса, с полным набором привычных, для обычного жилого дома, помещений. Это спальня, душевая комната, санузел, гостиная, кухня, терраса, мансарда, но именуемых уже на “морском” языке: кубрик, галюн, кают-компания, камбуз, рубка.

Надстройка судна устанавливается на каркас понтона сборной ферменной конструкции, обработанный в заводских условиях методом погружного горячего цинкования, исключая коррозию металла в агрессивной среде.

Каркас понтона установлен на четыре водоизмещающих корпуса. Каждый корпус состоит из нескольких модулей плавучести, максимальным водоизмещением 500 кг. каждый, объединенных в единые водоизмещающие корпуса требуемой длины. Количество водоизмещающих корпусов (от двух до восьми) зависит от требуемой грузоподъемности, которая может варьироваться от 5 до 50 тонн. Использование модулей плавучести, как самостоятельных герметичных частей корпуса исключает потерю плавучести судна даже при 50% повреждении общего числа модулей.

Судно комплектуется всем необходимым спасательным оборудованием, имеет место для размещения на палубе или швартования по бортам и с кормы, скоростных моторных лодок, гидроциклов.

Надстройка судна имеет помещения для круглогодичной эксплуатации и может использоваться в качестве вахтенного сооружения постоянного/периодического проживания на водоёме. Отопление помещений осуществляется с помощью дизельных воздушных и водяных отопителей российского производства “Планар”.

**МСП ВОСВОД** оборудован системой, предотвращающей образование льда в радиусе 5 метров, исключая вероятность вмерзания судна в лёд в зимнее время до - 40°С.

К кормовой части крепятся два подвесных мотора мощностью от 20 до 60 л/с, в зависимости от планируемой загрузки и района эксплуатации, управляемые из рулевой рубки, размещённой на втором ярусе, по правому борту. Силовые установки обеспечивают уверенное движение и маневрирование до 17 км/час в соответствии с категорией и разрядом плавания судна (IV категория сложности, IV разряд).

В трёх центральных модулях плавучести установлена биосистема очистки сточных вод объёмом 1,5м<sup>3</sup>, имеющая одобрение Речного Регистра, обеспечивающая привычную жизнедеятельность находящихся на борту людей, численностью до 6-ти человек. Судно оборудовано системой очистки забортной воды, позволяющей очищать её до уровня пригодности для санитарных и технических нужд.

При отсутствии возможности подключиться к береговому энергоснабжению судно электрически автономно. Обеспечение электроэнергией при помощи системы автономного энергоснабжения, состоящей из: ветрогенератора 600W24V, солнечных панелей 2,0 kW24V, набора буферных аккумуляторов 2000 A/h24V, резервного морского дизельного генератора 5kW220V. Это позволяет обеспечить судно электроэнергией на 72 часа при полном отсутствии дневного света.

Реализация проекта установки Мобильных Спасательных Постов ВОСВОД наводного базирования нашла одобрение и поддержку в общественных и правительственных кругах, послужит общему делу по предотвращению несчастных случаев на воде и спасанию людей.

В ближайшие несколько лет планируется построить не менее 300 МСП ВОСВОД.

Сегодня Техническими Партнёрами проекта «МСП ВОСВОД» выступают компании:

<http://www.smartal.ru> - считаем, лучший производитель алюминиевых и фасадных окон,  
<http://www.sandler-club.com> - индивидуальный дизайн интерьера, архитектурные решения,  
<http://www.pilkington.ru> - наиболее надежное, качественное и энергосберегающее стекло,  
<http://www.ledel.ru> - энергосберегающее освещение, по самым строгим мировым стандартам,  
<http://www.pechi-troyka.ru> - каминные и банные печи "Тройка" – русская классика,  
<http://www.stis.ru> - STiS - энергоэффективные и инновационные решения в остеклении,  
<http://www.ribamgprom.ru> - производитель алюминиевых лодок и надувных RIB-ов,  
<http://www.belverf.by> - производитель стеклопластиковых катеров и спасательных плотов,  
<http://www.akku-vertrieb.ru> - наиболее надёжные аккумуляторы отечественного производства,  
<http://www.sosvetom.ru> - установка современного оборудования для автономного энергоснабжения,  
<http://www.iprint.ru> - оперативная полиграфия и дизайн,  
<http://www.kanatmarket.ru> - крепкие и надёжные канаты российского производства,

в Приложении эскизный проект и поэтажные планы.

Председатель Центрального Совета  
ВОСВОД России



Генерал-полковник  
Пётр Васильевич Нелезин

Исполнитель:  
Начальник Управления Мобильных Подразделений  
Владимир Минович Кожаринов



Приложение №1

Правый борт



Нос



Левый борт

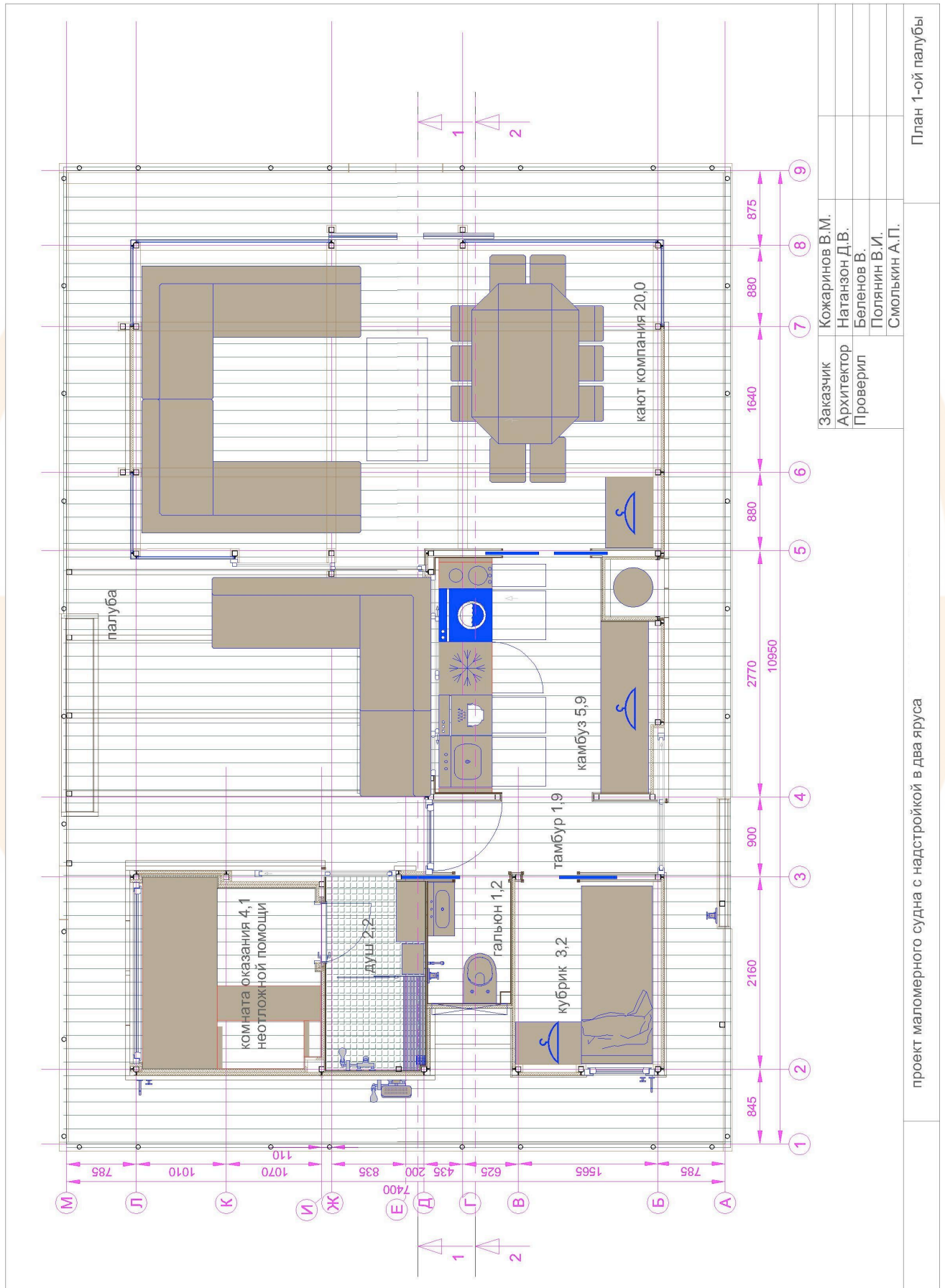


Корма



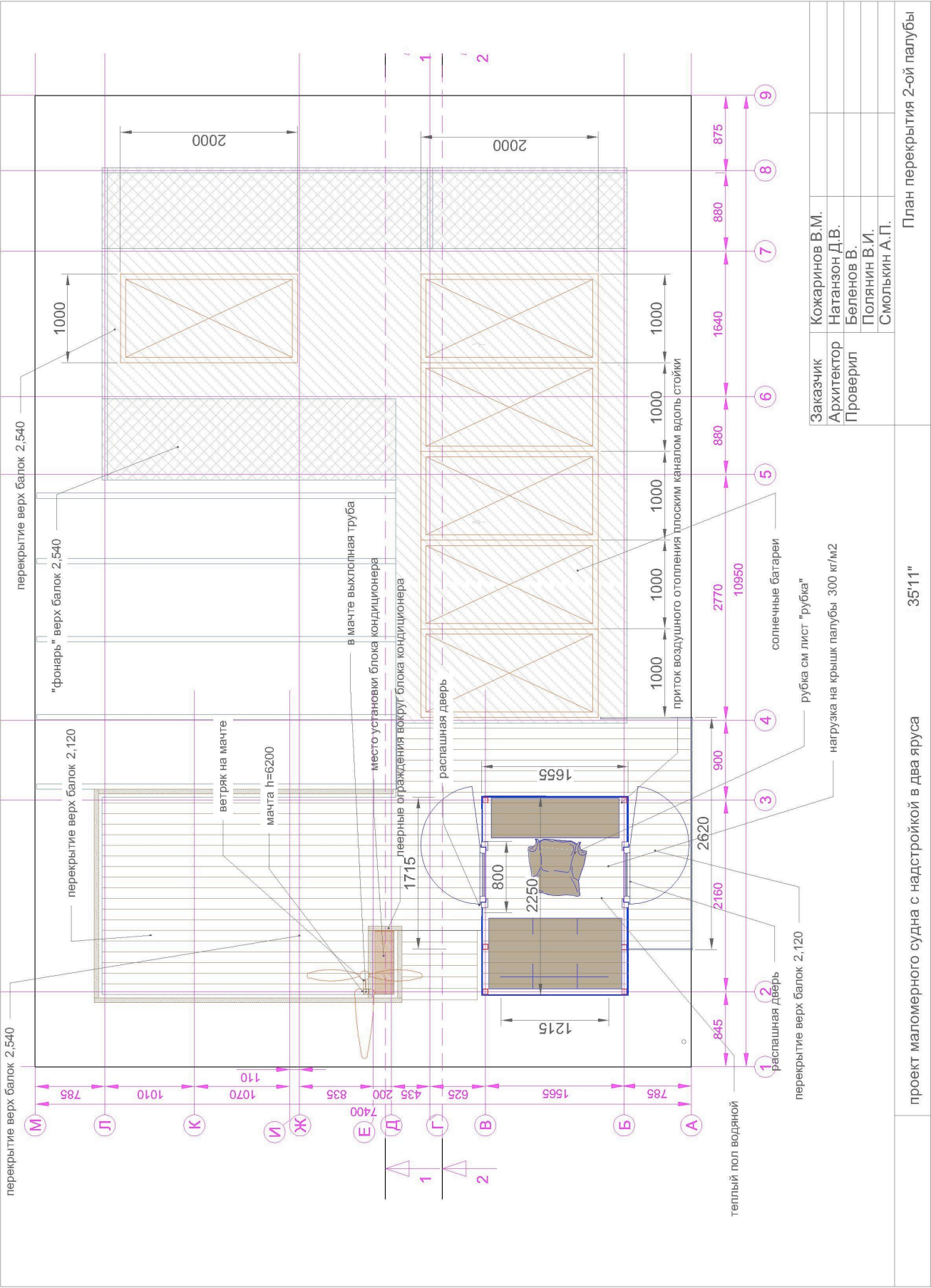


# Нижняя Палуба





Верхняя Палуба



Заказчик	Кожаринов В.М.
Архитектор	Натанзон Д.В.
Проверил	Беленов В.
	Полянин В.И.
	Смолякин А.П.

План перекрытия 2-ой палубы

35'11"

проект маломерного судна с надстройкой в два яруса